

REMOVU[®] M1+A1

UŽIVATELSKÁ PŘÍRUČKA

1. Obsah a díly

Ujistěte se prosím, že Vaše balení obsahuje všechny následující položky.



Sada
M1



Voděodolné
pouzdro M1



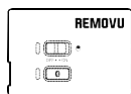
Kryt M1



Otočný
držák M1



Otočná
spona
M1



Sada
A1



Konektor
A1

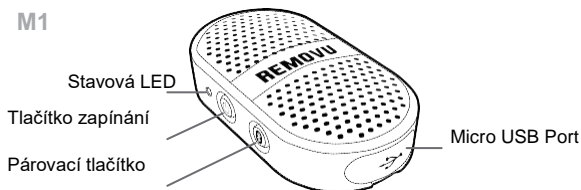


USB
kabel

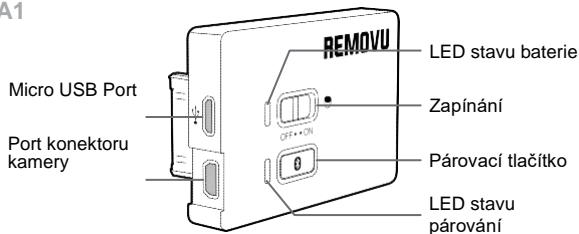


Uživatelská
příručka

M1



A1



2 LED indikátor stavu

REMOVU M1

1. Při nabíjení

- Červená LED: Nabíjení
- Modrá LED: Plně nabitó

2. Bluetooth párování

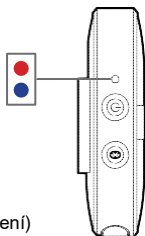
- Červená LED: Nespárováno
- Blikající červená a modrá LED: Párování
- Modrá LED: Spárováno

3. Stav baterie (Ukazuje se pouze při zapínání zařízení)

- 100 % ~ 76 %: Červená LED blikne 4krát
- 75 % ~ 51 %: Červená LED blikne 3krát
- 50 % ~ 26 %: Červená LED blikne 2krát
- 25 % ~ 5 %: Červená LED blikne 1krát
- Pod 5 %: Červená LED blikne 10krát

4. Stav baterie během používání

- Pod 5 %: Zařízení se vypne poté, co červená LED blikne 10krát v intervalu 0,2 vteřin.



REMOVU A1

1. LED1: Indikátor stavu baterie

- Červená LED: Nabíjení
- Modrá LED: Plně nabitó

2. LED2: Indikátor stavu Bluetooth

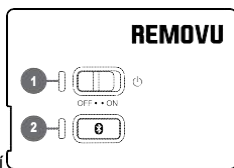
- Červená LED: Nespárováno
- Bliká červená a modrá LED: Párování
- Modrá LED: Spárováno
- Červená + Modrá LED: Režim audio-amplifikace

3. Stav baterie (Ukazuje se pouze při zapínání zařízení)

- 100 % ~ 76 %: Červená LED blikne 4krát
- 75 % ~ 51 %: Červená LED blikne 3krát
- 50 % ~ 26 %: Červená LED blikne 2krát
- 25 % ~ 5 %: Červená LED blikne 1krát
- Pod 5 %: Červená LED blikne 10krát

4. Stav baterie během používání

- Pod 5 %: Zařízení se vypne poté, co červená LED blikne 10krát v intervalu 0,2 vteřin.

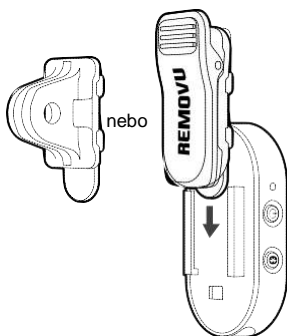


3. Jak používat REMOVU M1 / A1

REMOVU M1

Přípevnění spony otočného límce nebo konektoru držáku na M1.

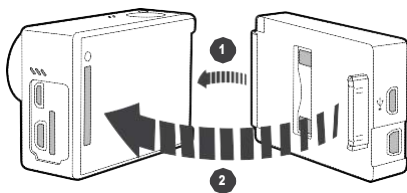
1. Zasuňte sponu límce do vodící lišty umístěné na zadní straně M1.
2. Zacvakněte zařízení na límec nebo nasadte na jakékoliv místo, ke kterému si jej přejete připevnit.
3. Můžete otáčet M1 v požadovaném úhlu.



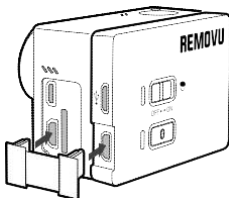
REMOVU A1

Přípevnění A1 ke GoPro.

1. Připevněte A1 k zadní straně Vaší GoPro jak je znázorněno níže.



2. Ujistěte se, že zapojujete zařízení do slotu až na doraz.
3. Připojte konektor k GoPro a A1.
4. Pro rozpojení následujte kroky v opačném pořadí.



4. Párování zařízení

1. Párování A1 s M1
 - Zapněte A1 a stiskněte párovací tlačítko.
 - Zapněte M1 a stiskněte párovací tlačítko.
 - Jakmile jsou zařízení spárována, budou indikátory LED na obou zařízeních modré.
2. Párování A1 s jinými Bluetooth mikrofony (náhlavními soupravami).
 - Zapněte A1 a stiskněte párovací tlačítko.
 - Zapněte napájení zařízení, které chcete používat s A1 a aktivujte párovací režim zařízení.
 - Jakmile jsou zařízení spárována, budou indikátory LED na obou zařízeních modré.

5. Nahrávání

1. Jakmile jsou zařízení úspěšně spojena a A1 a jeho konektor je správně zapojen, bude kamera nahrávat zvuk přijímaný z mikrofону M1.
2. Přepínání mikrofónů: Pokud chcete přepnout z M1 na vnitřní mikrofon GoPro, zatímco je A1 připojen ke GoPro, použijte párovací přepínač na A1 pro přepínání mezi mikrofóny.

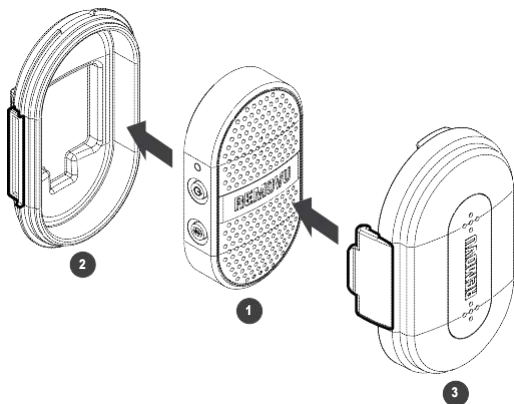
6. Režim audio-amplifikace

Tento režim se používá při používání M1 ve voděodolném pouzdru. Zesiluje (amplifikuje) zvuk nahrávaný prostřednictvím M1.

Jak jej aktivovat

1. Jakmile jsou zařízení spárována, stiskněte párovací tlačítko na A1.
2. Když vidíte červenou a modrou LED svítit najednou, znamená to, že režim audio-amplifikace byl úspěšně aktivován.
3. Pro deaktivování znovu stiskněte párovací tlačítko na A1.

7. Voděodolné pouzdro



S voděodolným pouzdrém můžete nahrávat zvuk i za deštivého počasí.

Pro používání voděodolného pouzdra,

1. Umístěte M1 na spodní část 2 pouzdra.
2. Umístěte víko 3 na spodní část a zacvakněte obě části do sebe. Před použitím se ujistěte, že je voděodolné pouzdro správně sestaveno.
3. Pro nahrávání zvuku zapněte režim audio-amplifikace.

Pro sejmutí voděodolného pouzdra,

1. Zvedněte dva držáky, které drží horní a dolní část pouzdra dohromady.
2. Odstraňte horní část z dolní části.
3. Vyměňte M1 z pouzdra.

8. Informace o záruce

Standardní omezená záruka

Essel-t Co., LTD. („essel-t“) zaručuje, že zařízení a doplňky („Výrobky“) essel-t jsou bez vad materiálu a zpracování při běžném používání a údržbě pro období počínající datem zakoupení prvním kupcem a pokračující po dobu 12 měsíců po uvedeném datu.

Výjimky a omezení

Tato omezená záruka je podmíněna správným používáním Výrobku ze strany Kupujícího. Tato omezená záruka se nevztahuje na:

- (a) Vady nebo škody vyplývající z nehody, nesprávného používání, abnormálního používání, abnormálních podmínek, nesprávného skladování, vystavení kapalině, vlhku, vlhkosti, písku nebo zemině, zanedbávání nebo neobvyklého fyzického, elektrického nebo elektromechanického namáhání;
- (b) Rýhy, promáčknutí a kosmetická poškození, pokud nebyla způsobena ze strany essel-t;
- (c) Vady nebo škody vyplývající z nepřiměřené síly nebo použití kovového objektu při stlačení dotykové obrazovky;
- (d) Zařízení, které má odstraněné, zkreslené, poškozené, změněné nebo znečitelněné sériové číslo nebo datový kód vylepšení;
- (e) Běžné opotřebení
- (f) Vady nebo škody vyplývající z použití Výrobku v kombinaci nebo spojením s příslušenstvím, výrobky nebo pomocným/periferním vybavením, které nepředložila a neschválila společnost essel-t;
- (g) Vady nebo škody vyplývající z nesprávného testování, provozu, údržby, instalace, servisu nebo nastavení nepředloženého nebo neschváleného ze strany essel-t;
- (h) Vady nebo škody vyplývající z vnějších příčin, jako je střet s předmětem, požár, záplava, zemina, vichřice, blesk, zemětřesení, vystavení povětrnostním podmínkám, krádež, spálená pojistka nebo nesprávné použití jakéhokoli elektrického zdroje;
- (i) Baterie byla nabita pomocí nabíječky neuvedené nebo neschválené ze strany essel-t pro nabíjení baterie;

ZÍSKÁNÍ ZÁRUČNÍHO SERVISU

Pro více informací prosím navštivte naše webové stránky **www.removu.cz** kde naleznete veškeré informace o Vašem výrobku. Pro další pomoc nebo otázky týkající se výrobku kontaktujte prosím naše zákaznické centrum nebo místo nákupu. Budeme se co nejvíce snažit, abychom Vám poskytli nejlepší podporu.

REMOVU®

www.removu.com

REMOVU® od essel-t co., ltd.

Copyright 2015 essel-t co., ltd. Všechna práva vyhrazena. Patent přihlášen.

REMOVU® je obchodní známka essel-t co., ltd. registrovaná ve Spojených státech amerických a jiných zemích.

GoPro® je obchodní známka GoPro Inc., registrovaná ve Spojených státech amerických a jiných zemích.